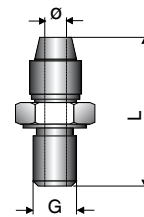




### Klämförskruvning

G	Ø	L	Best nr Syrafast stål med klämring	Best nr Mässing med klämring	Best nr Syrafast stål med klämring
G 1/8"	6	35	68FSK00220		
G 1/4"	6	40	68FSK00235	68FSK00242	68FSK00248
G 1/2"	6	45	68FSK00241		68FSK00300
Teflontätning (utbytbar mot klämring)			680LV00060		

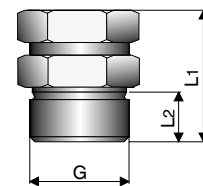
Mått i mm



### Klämförskruvning

Rör Ø	G	L <sub>1</sub>	L <sub>2</sub>	Best nr	Max. tryck	Material
12	G 1/2"	60	15	68FSK00240	450 bar	Syrafast stål
15	G 3/4"	60	20	68FSK00237	1 bar	Stål
15	G 1"	70	20	68FSK00238	1 bar	Stål

Mått i mm



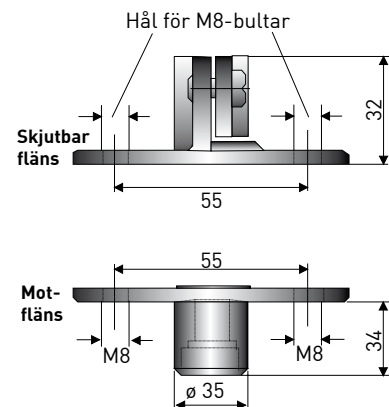
### Skjutbar fläns enligt DIN 43734

Typ	Rör Ø	Best nr	Tätning
Skjutbar fläns	15	68FLS00118	Ingen
Komplett med motfläns	15	68FLS00115	1 bar

Flänsarna fästes ihop med 2 st M8-bultar. (Medlevereras endast komplett flänspaket)

**Material**  
 Skjutfläns: Lackerat gjutjärn  
 Motfläns: Lackerat stål 1.0401

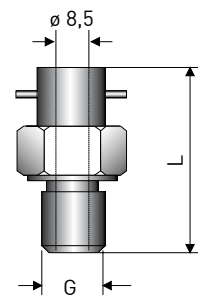
Mått i mm



### Bajonettippel

G	L	Best nr	Material
M12x 1	30	68BAJ00102	Förnicklad mässing

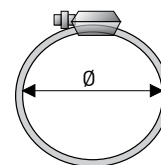
Mått i mm



### Slangklämmor rostfria

Beskrivning	Best nr
Band, L=5000 mm (Max Ø=1500 mm)	68SKL00106
Bandläs	68SKL00107

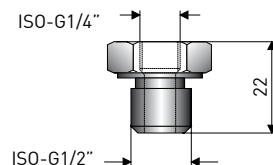
Mått i mm



Mått i mm

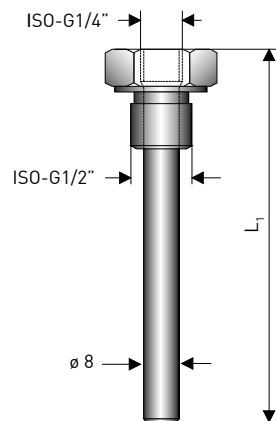
## Förstoringsmuff

	Material	Best nr
G 1/4" - G1/2"	Mässing	68BSG00307



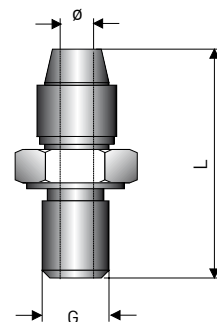
## Dyckficka (PN40)

(Används tillsammans med klämförskruvning enligt nedan)			
VRL L	Dykrör L <sub>1</sub>	Material	Best nr
100	75	Syrafast stål	66VSR00107
200	175	Syrafast stål	66VSR00117
300	275	Syrafast stål	66VSR00127



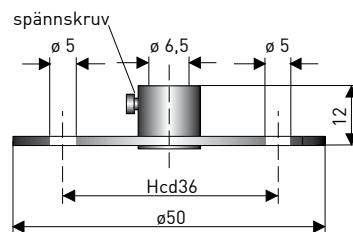
## Klämförskruvning

(Används tillsammans med dyckficka enligt ovan)				
G	Ø	L	Material	Best nr
G 1/4"	6	40	Mässing	68FSK00242
G 1/4"	6	40	Syrafast stål	68FSK00235



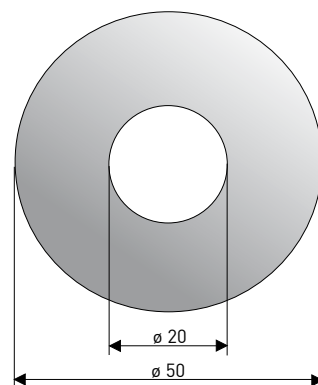
## Montagefläns

Ø	Material	Best nr
50	Mässing	66VMF00001



## Gummipackning

(För tätning mellan luftkanal och givare)	
Dimension	Best nr
50 x 20 x 2	68PAK00303

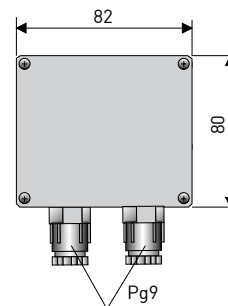


Mått i mm

## Kopplingslåda

Kopplingslådan används tillsammans med givare med kabelanslutning.  
Material: grå plast, 82x80x55. Mätvärdesomvandlare kan monteras.

Montage	IP-klass	Temperatur	Best nr
För väggmontage	IP65	-40...100 °C	70ADA00008
För skenmontage	IP65	-40...100 °C	70ADA00009



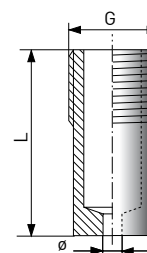
## Värmeledande pasta

Förpackning	Temp.område	Värmeled.förmåga	Best nr
Spruta 10 ml	-100...+135 °C	0,84 W/mxK	68FBR00352



## Svetsstos för överfallsmutter

G	Ø	L	Material	Best nr
G 1/4"	3,1	25	AISI316	68SVS00108



Mått i mm